

# Kombinationspaketet Fluke 287 och FlukeView® Forms



## Nyckelfunktioner

- NYHET – Nu kompatibel med mobilappen Fluke Connect och alla Fluke FC-kompatibla testverktyg med ir3000 FC IR-anslutning som tillval (säljs separat).
- NYHET – Se till att ditt team ser samma sak som du ser med hjälp av ShareLive™-videosamtal (kräver mobilappen Fluke Connect och trådlös ir3000 FC-anslutning).
- TrendCapture visar snabbt den loggade datasessionen grafiskt så att du snabbt får reda på om felaktigheter har uppstått.
- Inzoomning av trender ger överträffad möjlighet att visa och analysera TrendCapture-data. Zooma in med upp till 14x förstoring.
- Valbart AC-filter (smoothing-funktion) ger en stadigare avläsning när ingångssignalen ändras snabbt eller är brusig.
- Justerbara tröskelvärden för registrering och automatisk HOLD. Ange en mätvärdesförändring i procent som startar ett nytt förlopp.
- Stor 50 000-steps, 1/4 VGA-skärm med vit bakgrundsbelysning. Flera mätvärden kan visas samtidigt.
- Loggningsfunktion med utökat minne för obehövad övervakning av signaler över tid. Med hjälp av den inbyggda TrendCapture-funktionen kan du granska registrerade mätvärden grafiskt utan dator. Lagra upp till 15 000 registrerade händelser.
- Skärmar för inbyggd hjälp för mätfunktioner.
- Sparade mätresultat gör att du kan namnge och hämta mätningar som du gjort ute på fältet.
- Flerspråkigt gränssnitt.
- Flera loggningssessioner möjliga utan hämtning.
- 0,025 % DC-onoggrannhet.

- 100 kHz AC-bandbredd.
- Realtidsklocka för automatisk tidsstämpel på sparade mätvärden.
- Sann RMS, AC-spänning och ström för noggranna mätningar av komplexa signaler eller icke-linjära belastningar. AC-bandbredd specificerad till 100 kHz.
- Mät upp till 10 A (20 A i 30 sekunder).
- 100 mF kapacitansområde.
- Temperaturfunktion.
- Relativläge för att avlägsna testkabelresistans vid mätningar av låga ohmtal eller kapacitans.
- Snabb toppvärdesregistrering ned till 250  $\mu$ s.
- Förstklassiga testsladdar och krokodilklämmor medföljer.
- A-uttagskontakter medföljer.
- FlukeView Forms ger dig möjlighet att dokumentera, lagra och analysera enskilda mätvärden eller mätresultatsserier och sedan konvertera dem till professionellt utformade dokument.
- Med en magnethållare (tillval) kan du hänga upp mätaren, så att du enkelt kan se skärmen medan du har händerna fria att fokusera på dina uppgifter.
- Begränsad livstidsgaranti.

## Produktöversikt: Kombinationspaketet Fluke 287 och FlukeView® Forms

### Nu kompatibel med mobilappen Fluke Connect®

Maximera produktiviteten med kombinationspaketet som består av Fluke 287 och FlukeView® Forms. Framtaget för dagens yrkesmänniskor inom forskning och utveckling, underhåll, tillverkning och design av elektroniska kretsar och system. 287 har inbyggd dataloggning TrendCapture™-funktion (grafisk visning av mätare på skärmen), vilket gör att enheten kan spåra svårupptäckta, återkommande problem och övervaka utrustning.

Med FlukeView Forms kan du dokumentera, lagra och analysera enskilda mätvärden eller hela mätresultatsserier, överlappa loggade data för att hitta samband mellan orsak och verkan, samt förvandla dina data till meningsfulla grafer och tabeller för en professionell rapport. 287-serien är kompatibel med Fluke ir3000 FC IR-anslutning, så att du kan dela mätningar från din iOS- eller Android-smartenhet i realtid med hjälp av Fluke Connect-mobilappen. Kombinationspaketet 287/FVF ger dig ett praktiskt och prisvärt alternativ för att dokumentera kretsdesignens prestanda.

## Specifikationer: Kombinationspaketet Fluke 287 och FlukeView® Forms

Specifikationer		
Funktion	Intervall och upplösning	Basonoggrannhet
DC-volt	50,000 mV, 500,00 mV, 5,0000 V, 50,000 V, 500,00 V, 1 000,0 V	0.03%
AC-spänning		0,4 % (sann RMS)
DC-ström	500,00 $\mu$ A, 5000,0 $\mu$ A, 50,000 mA, 400,00 mA, 5,0000 A, 10,000 A	0.05%
AC-ström		0,6 % (sann RMS)
Temperatur (exklusive prob)	-200,0 °C till 1350,0 °C (-328,0 °F till 2462,0 °F)	1.00%

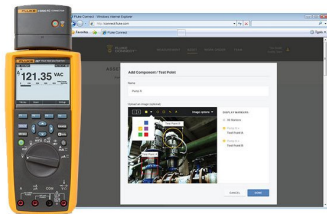
Resistans	500,00 $\Omega$ , 5,0000 k $\Omega$ , 50,000 k $\Omega$ , 500,00 k $\Omega$ , 5,0000 M $\Omega$ , 50,00 M $\Omega$ , 500,0 M $\Omega$	0.05%
Kapacitans	1,000 nF, 10,00 nF, 100,0 nF, 1,000 $\mu$ F, 10,00 $\mu$ F, 100,0 $\mu$ F, 1000 $\mu$ F, 10,00 mF, 100 mF	1.00%
Frekvens	99,999 Hz, 999,99 Hz, 9,9999 kHz, 99,999 kHz, 999,99 kHz	0.01%
Anslutning	IR-anslutning (valfri) via Fluke ir3000 FC	

### Allmänna specifikationer

Max. spänning mellan terminal och jord	1000 V
Baerityp	6 AA alkaliska baerier, NEDA 15A IECLR6
Baerilivslängd	Minst 100 timmar, 200 timmar i loggningsläge
Temperatur	Användningsområde: -20 °C till 55 °C; Förvaring: -40 °C till 60 °C
Relativ luftfuktighet	0 % till 90 % (0 °C till 37 °C), 0 % till 65 % (37 °C till 45 °C), 0 % till 45 % (45 °C till 55 °C)
Elektromagnetisk kompatibilitet	EMC EN61326-1
Vibration	Slumpmässiga vibrationer enligt MIL-PRF-28800F, klass 2
Stötar	1 m falltest enligt IEC/EN 61010-1 3:e utgåvan
Storlek (H x B x L)	22,2 cm x 10,2 cm x 6 cm
Vikt	870,9 g
Flera skärmvisningar	Ja
AC-bandbredd med sann RMS	100 kHz
dBV/dBm	Ja
DC mV upplösning	1 $\mu$ V
Megaohm-område	Upp till 500 M $\Omega$
Konduktans	50,00 nS
Summer	Ja
Temperatur (°C och °F)	-200 °C till 1350 °C
Baeri-/säkringslucka	Ja/Ja
Klocka för förfluten tid	Ja
Tidpunktsklocka	Ja
Min/Max/Medel	Ja
Frekvens	Ja
Pulskvot/pulsbredd	Ja
Infoknapp för inbyggd hjälp	Ja
Hold	Ja

Isolerat optiskt gränssni	Ja
Auto/Touch Hold	Ja
Avläsningsminne	Ja
Loggning till PC	Ja
Inbyggd loggning med TrendCapture	Ja
Loggningsminne	Upp till 10,000 mätvärden
Trådlös anslutning (tillval)	Ja

## Modeller



### **FLK-287/FVF/IR3000**

Kombinationspaket Fluke 287 FlukeView® Forms

---

Innehåller:

- Fluke 287 multimeter
- Programvaran FlukeView® Forms med kabel
- 80BK-A termoelementprob
- CAT III 1000 V 10 A modulära testsladdar (röda, svarta)
- CAT II 1000 V 10 A modulära testprober (röda, svarta) och CAT III-klassade kåpor
- CAT III 1000 V 10 A krokodilklämmor (röda, svarta)
- TLK287-sats med elektroniska testkablar
- TPAK magnetisk upphängningsats
- C280 mjuk väska
- Paket med A-uttagskontakter

Kräver Fluke ir3000 FC IR-anslutning för Fluke Connect-kommunikation (medföljer inte i FVF-satsen)

---

**Fluke.** *Keeping your world up and running.®*

**Fluke Sverige AB**  
c/o Gilbarco Veeder-Root  
Johannesfredsvägen 11 A  
16869 Bromma  
Tel: 08 5663 7400  
E-mail: cs.se@fluke.com  
www.fluke.se

©2025 Fluke Corporation. Med ensamrätt. Data kan komma att ändras utan föregående meddelande.  
04/2025

**Ändringar får inte göras i det här dokumentet utan skriftligt medgivande från Fluke Corporation.**