

Datos técnicos

# Cámara termográfica Fluke Ti95





## Características principales

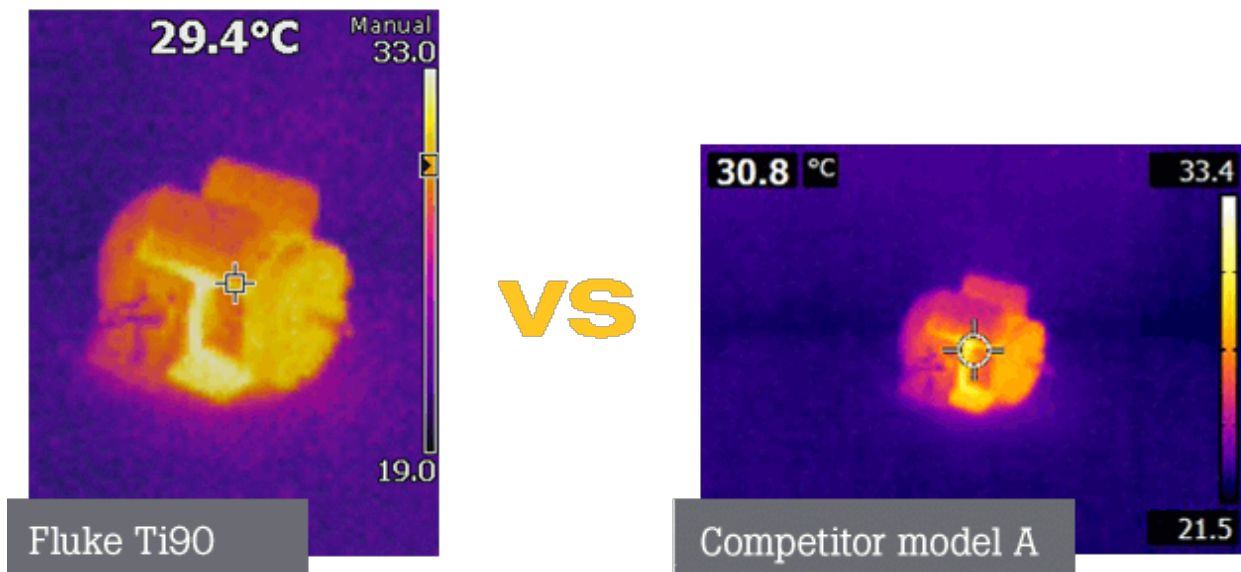
- La única cámara termográfica industrial inalámbrica en su rango de precio<sup>1</sup>, saque partido de las prestaciones de Fluke Connect® al reunir y compartir de forma perfecta los resultados de las inspecciones instantáneamente
- Calidad de imagen superior, hasta un 84 % más de resolución espacial que otras cámaras de su rango de precio<sup>1</sup>
- Resolución de 80 x 80
- Tarjeta de memoria SD extraíble de 4GB
- Tarjeta SD inalámbrica de Fluke Connect® de 8 GB
- Detecte problemas potenciales con más rapidez y facilidad con el modo Picture-in-picture de IR-Fusion®
- Cámara digital integrada de 2 megapíxeles
- Pantalla LCD de 3,5 pulgadas
- Sistema de baterías inteligentes. Juego de baterías inteligente de ion de litio recargable con indicador LED de cinco segmentos para mostrar el nivel de la carga
- Cámara termográfica resistente, ligera y con enfoque de apuntar y disparar

<sup>1</sup> Clase definida como cámaras termográficas industriales portátiles de la misma gama de precios, basado en PVP de 1 de mayo de 2014.

## Descripción general del producto: Cámara termográfica Fluke Ti95

### MEJORES detalles, MAYOR pantalla, MÁXIMA RENTABILIDAD de su segmento<sup>1</sup>

Las imágenes se capturaron bajo las mismas condiciones desde la misma distancia de 1,2 m (4 pies) con un termógrafo profesional y se exportaron a formato JPEG. Excepto por los textos en la esquina inferior izquierda de cada imagen, las imágenes se muestran como guardadas por cada cámara termográfica.



Coste asequible y todas las funciones en la yema de los dedos. DIFERENCIAS COMPLETAMENTE VISIBLES.

- Vea más detalles gracias a un 23 % de mejor resolución espacial<sup>1</sup>, aumenta el detalle en su objetivo de inspección
- Más facilidad para ver los problemas potenciales mediante una pantalla un 32 % mayor<sup>1</sup>



**Evite la pérdida de carga inesperada** con las baterías inteligentes intercambiables con el sistema pop in/pop out con un indicador de nivel de carga LED práctico.



**Transferencia de imágenes fácil y más flexible** con memoria de 12 GB de capacidad (tarjeta inalámbrica Fluke Connect® de 8 GB y tarjeta de memoria de 4 GB).



**Compatible con Fluke Connect®:** guarde y comparta mediciones con mayor rapidez desde el área de trabajo.<sup>2</sup>

El software® SmartView® se incluye con todas las cámaras termográficas Fluke.

<sup>1</sup>En comparación con cámaras termográficas portátiles de hasta 2.000 \$, con fecha de 17 de septiembre de 2014.

<sup>2</sup>Dentro del área de servicio inalámbrica del proveedor.

## Especificaciones: Cámara termográfica Fluke Ti95

Características principales	
Resolución espacial (IFOV)	5,6 mrad
Resolución del detector	80x80 (6.400 píxeles)
Campo de visión	26 °H x 26 °V
Distancia focal mínima	46 cm (18 pulgadas)
Sistema de enfoque	Enfoque fijo (foco fijo)
Conectividad inalámbrica	Compatible con la aplicación Fluke Connect® con la tarjeta SD inalámbrica incluida <sup>1</sup>
Tecnología IR-Fusion®	Imagen en imagen IR-Fusion® (modo AutoBlend™ disponible en el software SmartView®)
Pantalla	3,5 pulgadas diagonal (formato vertical)
Diseño	Diseño ergonómico, ligero y resistente para su uso con una sola mano
Sensibilidad térmica (NETD)	□ 0,10 °C a 30 °C de objetivo (100 mK)
Rango de medición de temperatura	De -20 °C a +250 °C (de -4 °F a +482 °F)
Cámara digital integrada (luz visible)	Rendimiento industrial de 2 megapíxeles
Velocidad de fotogramas	9 Hz
Almacenamiento de datos y captura de imágenes	

Amplias opciones de almacenamiento	Tarjeta de memoria SD desmontable de 4 GB y tarjeta SD inalámbrica de 8 GB (donde exista disponibilidad); descarga directa vía conexión USB a PC
Formatos de archivo de imagen	No radiométricos (.bmp) o (.jpeg) o completamente radiométricos (.is2) No se requiere el software de análisis para archivos no radiométricos (.bmp, .jpg)
Software SmartView®	Software SmartView®, Fluke Connect® <sup>1</sup> y aplicación móvil SmartView® (software de informes y de análisis total)
<b>Batería</b>	
Baterías (reemplazables en el lugar de trabajo y recargables)	Juego de baterías inteligente de ion de litio recargable con indicador LED de cinco segmentos para mostrar el nivel de la carga
Sistema de carga CA de batería	Carga en la cámara. Cargador opcional para dos baterías o adaptador cargador de 12 V opcional para automóvil
<b>Medición de temperatura</b>	
Precisión	± 2 °C o 2 % (a 25 °C nominal, la mayor de ambas)
Corrección de emisividad en pantalla	Sí (valor y tabla)
Compensación de la temperatura reflejada de fondo en pantalla	Sí
<b>Especificaciones generales</b>	
Paletas de color	6 estándares: arco de hierro, azul-rojo, alto coaste, ámbar, metal caliente, escala de grises
Temperatura puntual	Marcadores de puntos fríos y calientes
Recuadro ceal	Recuadro de medición de tamaño fijo con temperatura MIN-MAX-AVG
Caídas	Diseñado para soportar caídas de 2 m (6,5 pies)
Tamaño (L x An x Al)	28,4 x 8,6 x 13,5 cm (11,2 x 3,4 x 5,3 pulgadas)
Peso (batería incluida)	0,73 kg (1,6 libras)
Grado de protección	IP54 (protección coa polvo, eada limitada; protección coa salpicaduras de agua desde cualquier dirección)
Garantía	Dos años (estándar), disponibles garantías ampliadas.
<b>Notas</b>	
<sup>1</sup> Fluke Connect® no está disponible en todos los países	

## Modelos



### **FLK-Ti95 9Hz Infrared Camera**

Fluke Ti95 Infrared Camera

---

Includes:

- Infrared camera
- AC power adapter
- Lithium ion smart battery (1)
- USB cable
- SD memory card
- Fluke Connect™ wireless SD Card (where available, shipped separately in non-European countries)
- Soft transport bag
- Adjustable hand strap (left- or right-handed use)
- Warranty registration card

Available for free download:

- SmartView® Analysis and Reporting Software »
  - Manual »
-





**Simplifica el mantenimiento preventivo. Elimina las revisiones.**

Ahorre tiempo y aumente la fiabilidad de sus datos de mantenimiento sincronizando de forma inalámbrica las medidas mediante Fluke Connect

- Elimine los errores generados en la introducción de datos guardando las medidas directamente desde el instrumento y asociándolas al pedido de trabajo, el informe o el registro del instrumento.
- Maximice el tiempo de actividad y tome decisiones de mantenimiento con confianza basándose en datos fiables e identificables.
- Despídase de portapapeles, hojas de cálculo o cuadernos y aproveche un sencillo sistema de transmisión inalámbrica.
- Acceda a medidas básicas, históricas y actuales para cada activo.
- Comparta los datos de sus medidas con videollamadas ShareLive™ y correos electrónicos.

Más información en [flukeconnect.com](http://flukeconnect.com)



Todas las marcas registradas pertenecen a sus respectivos propietarios. Para compartir datos se necesita WiFi o cobertura de móvil. Smartphone, servicio inalámbrico y plan de datos no incluidos con la compra. Los primeros 5 GB de almacenamiento son gratuitos. Encontrará la información de teléfonos compatibles en [fluke.com/phones](http://fluke.com/phones).

**Smartphone, servicio inalámbrico y plan de datos no incluidos con la compra. Fluke Connect no está disponible en todos los países.**