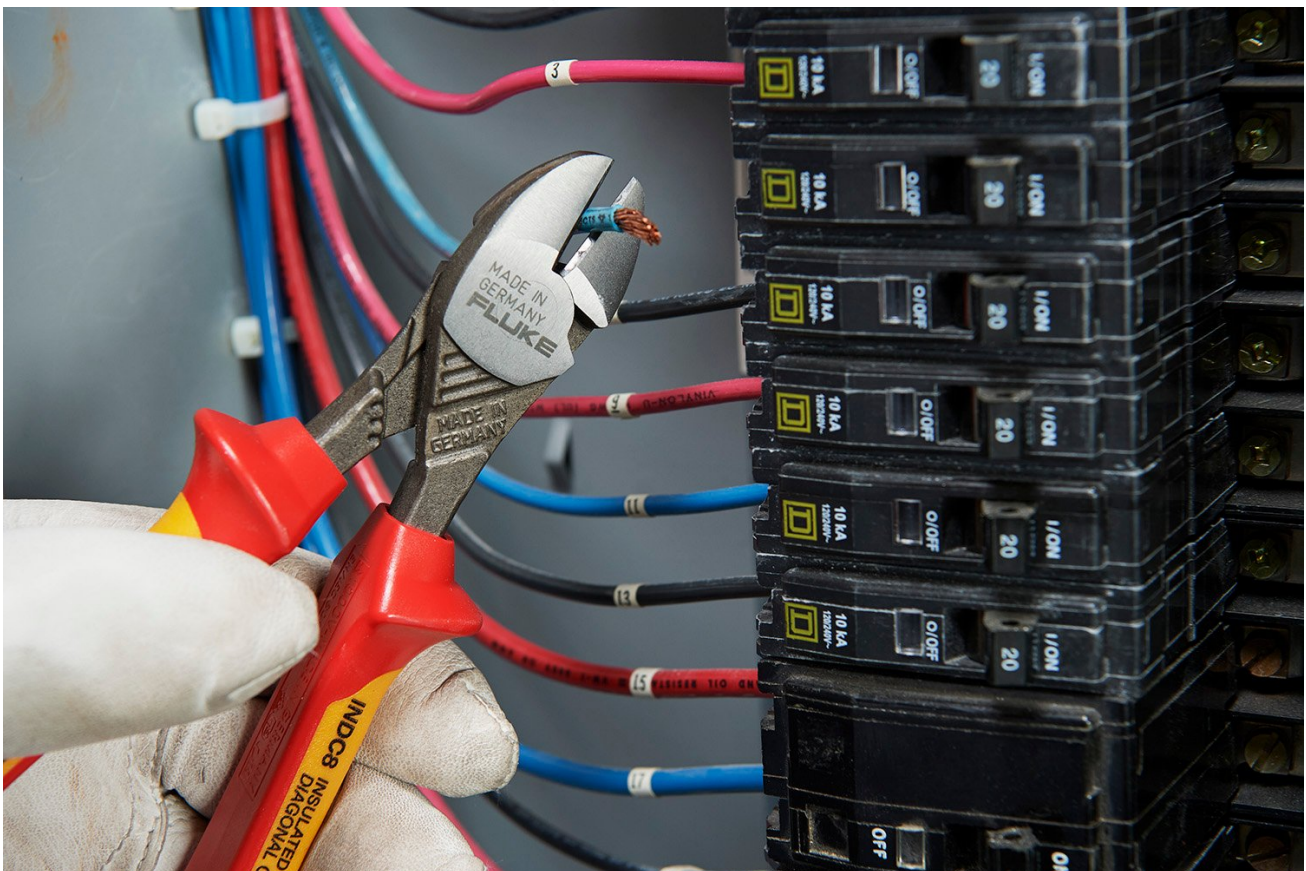


Datos técnicos

# Multímetro digital de verdadero valor eficaz Fluke 179 con kit básico de herramientas de mano aisladas







## Características principales

- Multímetro digital de verdadero valor eficaz Fluke 179
- 3 destornilladores de punta plana aislados
- 2 destornilladores de estrella aislados
- 3 alicates aislados
- Bolsa enrollable para herramientas

**También disponible con 3 o 5 destornilladores**

## Descripción general del producto: Multímetro digital de verdadero valor eficaz Fluke 179 con kit básico de herramientas de mano aisladas

El multímetro digital de verdadero valor eficaz Fluke 179 con lecturas de temperatura es el instrumento estándar del sector para la resolución de problemas en sistemas eléctricos y electrónicos. Junto con el kit básico de herramientas de mano aisladas, es ideal para enfrentarse a las tareas más comunes de resolución de problemas.

## Multímetro digital Fluke 179

El Fluke 179 es un multímetro fiable y robusto que le permitirá realizar cualquier trabajo en lugares complicados, ruidosos, con gran carga de energía o a gran altitud. Tanto si necesita un multímetro para resolver problemas industriales como si se ocupa del mantenimiento o la instalación de sistemas eléctricos y electrónicos, el Fluke 179 con sus funciones de verdadero valor eficaz puede hacer el trabajo. Ha sido sometido a pruebas realizadas de manera independiente para uso seguro en los entornos especificados en CAT III 1000 V y CAT IV 600 V, y cuenta con garantía de por vida.

### Otras características útiles:

- Clasificación de seguridad CAT III a 1000 V y CAT IV a 600 V
- Avalado por una garantía de por vida
- Permite la calibración a carcasa cerrada a través del panel frontal
- Carcasa ergonómica con funda de protección integrada

### Destornilladores de punta plana

- Tres formas de hoja diferentes
- Tres longitudes de mango diferentes

### Destornilladores de estrella

- Puntas nº 1 y nº 2
- Dos longitudes de mango

### Alicates de punta larga para corte con zonas de agarre

- Exclusivas áreas de agarre fresadas con patrón ondulado
- 4 puntos de agarre antideslizantes para extraer objetos redondos
- Bocas de perfil especial rectas, semiesféricas, largas y con estriado fino
- Sección de corte para cables

### Alicates reforzados de corte con presión

- Corta materiales duros, como acero y cuerda de piano
- Articulación muy resistente y filos de corte de precisión

### Alicates universales reforzados

- Agarre seguro gracias a su mordaza de dientes de sierra y a su orificio de agarre de 4 puntos
- Forma esbelta para acceder mejor a cables e hilos conductores situados en lugares difíciles
- Potente mordaza de agarre, un 20% más ligera que otros diseños

## **Especificaciones: Multímetro digital de verdadero valor eficaz Fluke 179 con kit básico de herramientas de mano aisladas**

### **Especificaciones del multímetro digital de verdadero valor eficaz Fluke 179**

Tensión CC	Precisión <sup>1</sup>	$\pm(0,09\% + 2)$
	Resolución máx.	0,1 mV
	Máximo	1000 V
Tensión CA	Precisión <sup>1</sup>	$\pm(1,0\% + 3)$
	Resolución máx.	0,1 mV
	Máximo	1000 V
Corriente CC	Precisión <sup>1</sup>	$\pm(1,0\% + 3)$
	Resolución máx.	0,01 mA
	Máxima	10 A
Corriente CA	Precisión <sup>1</sup>	$\pm(1,5\% + 3)$
	Resolución máx.	0,01 mA
	Máxima	10 A
Resistencia	Precisión <sup>1</sup>	$\pm(0,9\% + 1)$
	Resolución máx.	0,1 $\Omega$
	Máxima	50 M $\Omega$
Capacidad	Precisión <sup>1</sup>	$\pm(1,2\% + 2)$
	Resolución máx.	1 nF
	Máxima	10.000 $\mu$ F
Frecuencia	Precisión <sup>1</sup>	$\pm(0,1\% + 1)$
	Resolución máx.	0,01 Hz
	Máxima	100 kHz
Temperatura	Precisión <sup>1</sup>	$\pm(1,0\% + 10)$
	Resolución máx.	0,1°C
	Rango	-40°C / 400°C

1. Las precisiones indicadas corresponden a la mejor precisión para cada función.

#### Especificaciones ambientales






Temperatura de funcionamiento	-10°C a +50°C
Temperatura de almacenamiento	-30°C a +60°C
Humedad (sin condensación)	0% a 90% (0°C a 35°C) 0% a 70% (35°C a 50°C)

#### Especificaciones de seguridad

Clasificación de seguridad	EN 61010-1 a 1000 V CAT III EN 61010-1 a 600 V CAT IV
Certificaciones	Certificados UL, CSA y TÜV; homologación VDE pendiente

#### Especificaciones mecánicas y generales

Tamaño	43 x 90 x 185 mm
--------	------------------

Peso	420 g			
Garantía	De por vida			
Autonomía de la batería	Alcalina ~200 h de funcionamiento normal, sin retroiluminación			
Tipo de destoillador	Longitud de la hoja (" mm)	Longitud del mango (" mm)	Anchura del mango (" mm)	Diámetro de la forma de hoja (" mm)
Punta plana 	3 75	3-3/8 86	1 25	3/32 2.55
Punta plana 	4 100	3-11/16 94	1 5/16 30	5/32 4.0
Punta plana 	5 125	4-3/16 106	1 7/16 36	1/4 6.0
 Estrella nº 1	3 80	3-11/16 94	1 3/16 30	7/32 5
 Estrella nº 2	4 100	4-3/16 106	1 7/16 36	1/4 6
Tipo de alicates			Longitud nominal ("	Longitud nominal (mm)
Punta larga			8	200
Alicates de corte			8	200
Alicates universales para instaladores de líneas eléctricas			8	200

## Garantía

### Garantía limitada de por vida para las herramientas de mano aisladas de Fluke

Para todas las herramientas de mano aisladas de Fluke frente a defectos en los materiales y la mano de obra durante toda su vida útil. En la presente garantía, "de por vida" significa siete años después de que Fluke deje de fabricar el producto. Sin embargo, la garantía deberá ser al menos de quince años a partir de la fecha de compra. Esta garantía no cubre los daños producidos debido a negligencia, mala utilización, contaminación, modificación, accidente o condiciones anormales funcionamiento o manipulación, daños o desgaste normal de los componentes mecánicos. Esta garantía únicamente cubre al comprador original y no es transferible.

### Recomendaciones de uso y mantenimiento de las herramientas de mano aisladas de Fluke

A continuación encoará indicaciones para el mantenimiento, la inspección, la repetición de las pruebas y el uso de las herramientas de mano aisladas de Fluke.

#### Advertencia - Para evitar descargas eléctricas o lesiones personales:

- t
- Mantenga los dedos detrás de los protectores correspondientes de la herramienta. No toque nunca las piezas conductoras.
- t
- Use siempre la protección ocular aprobada.
- t

- No utilice en ambientes mojados o húmedos. No utilice la herramienta a menos que esté limpia y seca.
- No ejerza una fuerza excesiva ni aplique un estrés excesivo al aislamiento de la herramienta que pueda provocar daños. Por ejemplo, no utilice las superficies aisladas como punto de equilibrio para hacer palanca o cuña y no agarre los mangos de las herramientas de mano aisladas con otras herramientas como alicates o llaves para aumentar el par o el efecto palanca.

Si la herramienta se utiliza de una manera no especificada en las instrucciones, podría verse afectada la protección.

### **Almacenamiento**

Las herramientas de mano aisladas deberían guardarse adecuadamente para minimizar el riesgo de daños en el aislamiento debido a la conservación o al transporte. Estas herramientas de mano aisladas deberán guardarse separadas de otras para evitar daños mecánicos o confusiones de herramientas aisladas y no aisladas. Además, deberá evitarse que estas herramientas de mano aisladas estén en contacto con superficies excesivamente calientes (por ejemplo, tubos de vapor) y deberá evitarse la exposición excesiva a la radiación ultravioleta.

### **Inspeccionar antes de usar**

El usuario deberá inspeccionar visualmente cada herramienta de mano aislada antes de su uso. Si existiera alguna duda en cuanto a la seguridad de la herramienta de mano aislada, deberá ser examinada por una persona competente y, si fuera necesario, volver a repetir las pruebas para determinar su idoneidad o bien desecharse para evitar usos futuros.

### **Temperatura**

Las herramientas de mano aisladas solo deben usarse en entornos que estén a temperaturas de  $-20\text{ °C}$  y  $+70\text{ °C}$  y, para herramientas marcadas como "C", de  $-40\text{ °C}$  y  $+70\text{ °C}$ .

### **Examen periódico y repetición de las pruebas eléctricas**

Se recomienda realizar un examen visual anual por parte de una persona con la formación adecuada para determinar si la herramienta de mano aislada puede seguir utilizándose con seguridad. En caso de que la normativa nacional exija repetir las pruebas eléctricas o si surgieran dudas después de un examen visual, deberá realizarse la prueba dieléctrica aplicable según la norma IEC 60900 para herramientas de mano aisladas.

Para obtener más información, póngase en contacto con el [CEO de servicio de Fluke](#).

## Modelos



### IB179K

Multímetro digital de verdadero valor eficaz Fluke 179 + Kit básico de herramientas de mano aisladas (5 destornilladores aislados y 3 alicates aislados)

Contenido:

- Multímetro digital de verdadero valor eficaz Fluke 179
- Destornillador de punta plana aislado ISLS3 3/32 de 3"
- Destornillador de punta plana aislado ISLS5 5/32 de 4"
- Destornillador de punta plana aislado ISLS8 1/4 de 5"
- Destornillador de estrella aislado IPHS1 n° 1 de 3"
- Destornillador de estrella aislado IPHS2 n° 2 de 4"
- Alicates aislados de punta larga para corte con zonas de agarre aislado INLP8
- Alicates reforzados de corte con presión aislados INDC8
- Alicates universales reforzados y aislados para instaladores de líneas eléctricas INCP8
- Bolsa enrollable RUP8

### IB179M

Multímetro digital de verdadero valor eficaz Fluke 179 + 5 destornilladores aislados

Contenido:

- Multímetro digital de verdadero valor eficaz Fluke 179
- Destornillador de punta plana aislado ISLS3 3/32 de 3"
- Destornillador de punta plana aislado ISLS5 5/32 de 4"



- Destornillador de punta plana aislado ISLS8 1/4 de 5"
- Destornillador de estrella aislado IPHS1 n° 1 de 3"
- Destornillador de estrella aislado IPHS2 n° 2 de 4"

## IB179L

Multímetro digital de verdadero valor eficaz Fluke 179 + 3 destornilladores aislados

Contenido:

- Multímetro digital de verdadero valor eficaz Fluke 179
- Destornillador de punta plana aislado ISLS3 3/32 de 3"
- Destornillador de punta plana aislado ISLS5 5/32 de 4"
- Destornillador de estrella aislado IPHS2 n° 2 de 4"

### Optional accessories

### Description

#### Correa con imán para medidor ToolPak™ TPAK de Fluke

Cuelgue su medidor de diferentes formas para trabajar cómodamente con las manos libres. Se conecta a la mayoría de medidores de Fluke. Cómprelo hoy en línea.

#### Fluke TLK289 - Juego de cables de prueba maestra industriales

Los cables y sondas de prueba, y las pinzas de cocodrilo de Fluke amplían la capacidad de realizar mediciones en diferentes entornos. Cómprelo hoy en línea.

#### AC220 Juego de pinzas de cocodrilo SureGrip™

Los accesorios SureGrip™ están diseñados para mejorar el agarre.

#### Mochila para instrumentos Fluke Pack30 Professional

The Fluke Pack30 tool backpack gives you a comfortable hands-free experience vs. traditional tool belts that put all the weight on your lower back.



**Simplifica el mantenimiento preventivo. Elimina las revisiones.**

Ahorre tiempo y aumente la fiabilidad de sus datos de mantenimiento sincronizando de forma inalámbrica las medidas mediante Fluke Connect

- Elimine los errores generados en la introducción de datos guardando las medidas directamente desde el instrumento y asociándolas al pedido de trabajo, el informe o el registro del instrumento.
- Maximice el tiempo de actividad y tome decisiones de mantenimiento con confianza basándose en datos fiables e identificables.
- Despídase de portapapeles, hojas de cálculo o cuadernos y aproveche un sencillo sistema de transmisión inalámbrica.
- Acceda a medidas básicas, históricas y actuales para cada activo.
- Comparta los datos de sus medidas con videollamadas ShareLive™ y correos electrónicos.

Más información en [flukeconnect.com](http://flukeconnect.com)



Todas las marcas registradas pertenecen a sus respectivos propietarios. Para compartir datos se necesita WiFi o cobertura de móvil. Smartphone, servicio inalámbrico y plan de datos no incluidos con la compra. Los primeros 5 GB de almacenamiento son gratuitos. Encontrará la información de teléfonos compatibles en [fluke.com/phones](http://fluke.com/phones).

**Smartphone, servicio inalámbrico y plan de datos no incluidos con la compra. Fluke Connect no está disponible en todos los países.**